

**SO 01**

Rekonstrukce budovy ÚP

Objednatel:



Úřad práce ČR

Česká republika - Úřad práce České republiky

Karlovo náměstí 1359/1, 128 00 Praha 28

Zhotovitel DPS:




Valbek, spol. s r.o.

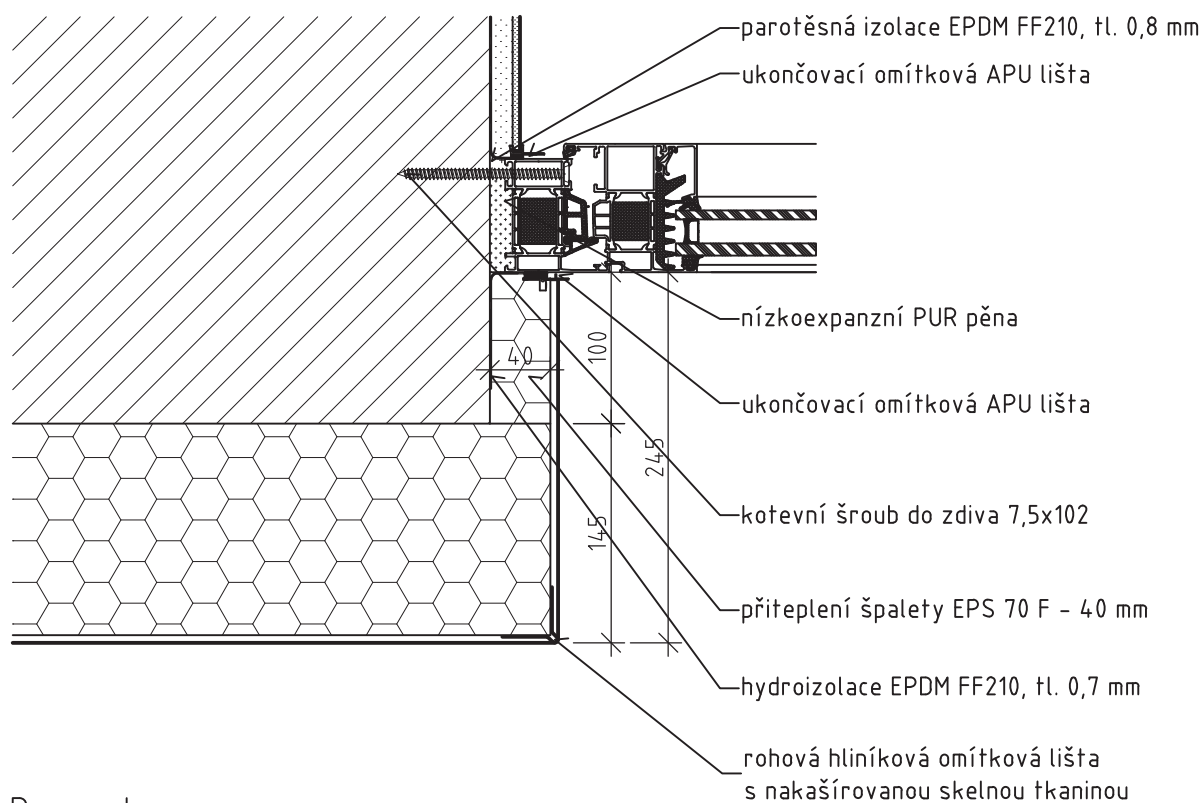
Vaňurova 505/17  
460 02 Liberec 3

HIP:

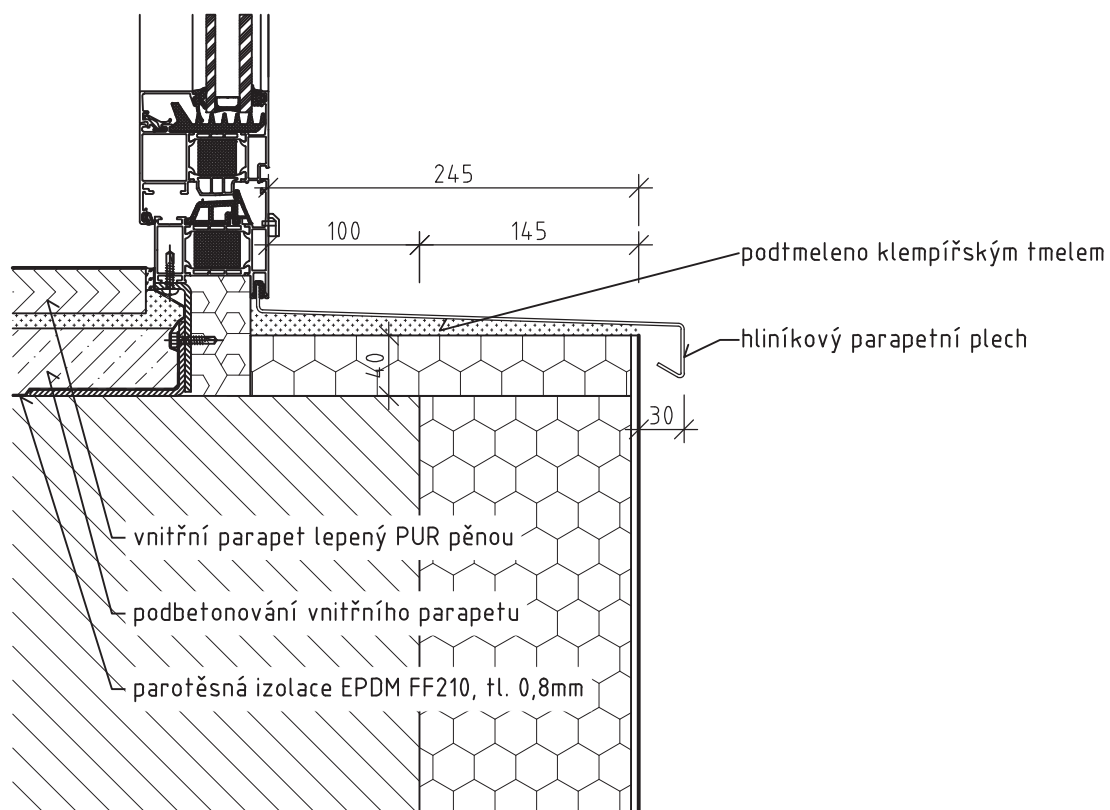
Ing. Jan Los

	Vypracoval	T. Frajer		Zak. číslo	13-UL31-002
	Zodp. projektant	Ing. Jan Los		Datum	04/2014
	Tech. kontrola	Ing. Jan Los		Stupeň	DPS
	Akce <b>ÚP ČR - Děčín</b> <b>- rekonstrukce objektu U Plovárny 1190</b>			Počet formátů	
				Měřítko	1:5, 1:10
Zhotovitel: Valbek, spol. s r.o., stř. Ústí n. L. Děčínská 717/21 400 03 Ústí nad Labem	Příloha  KATALOG DETAILŮ			Č. přílohy	Paré
				<b>D.1.1.</b> <b>49</b>	

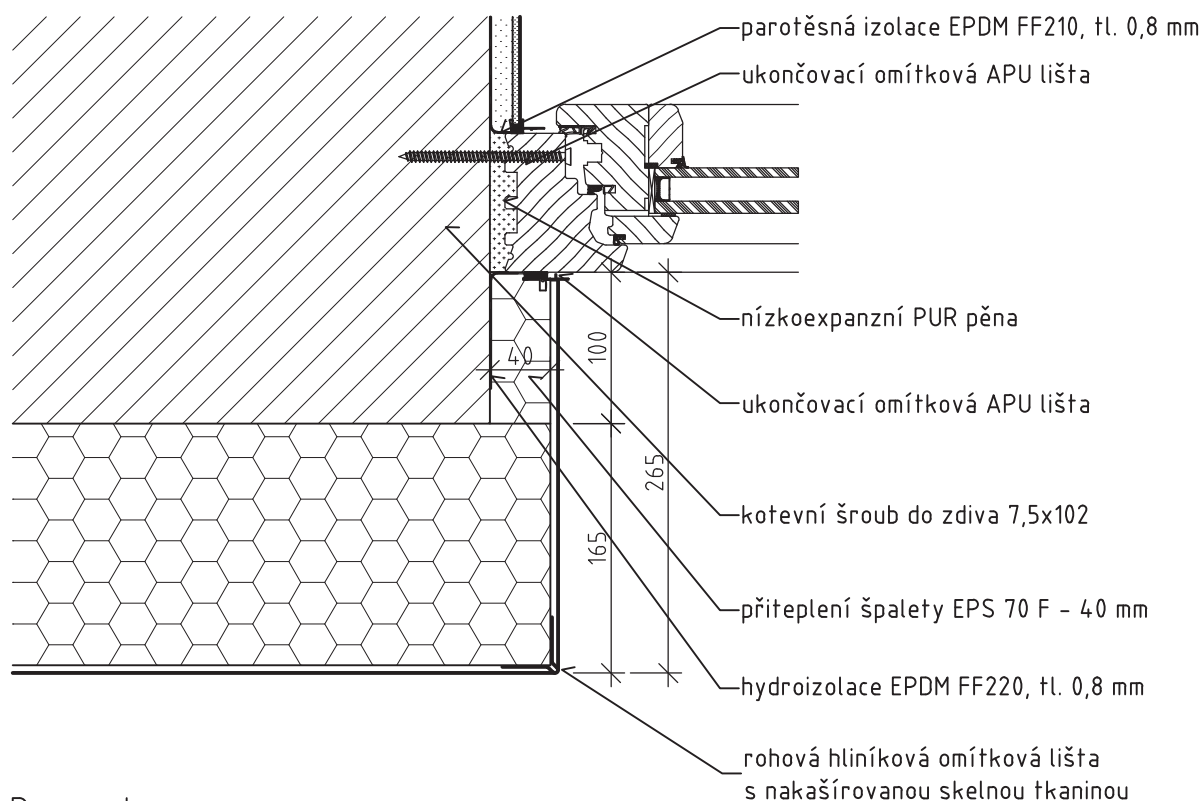
## Ostění, nadpraží



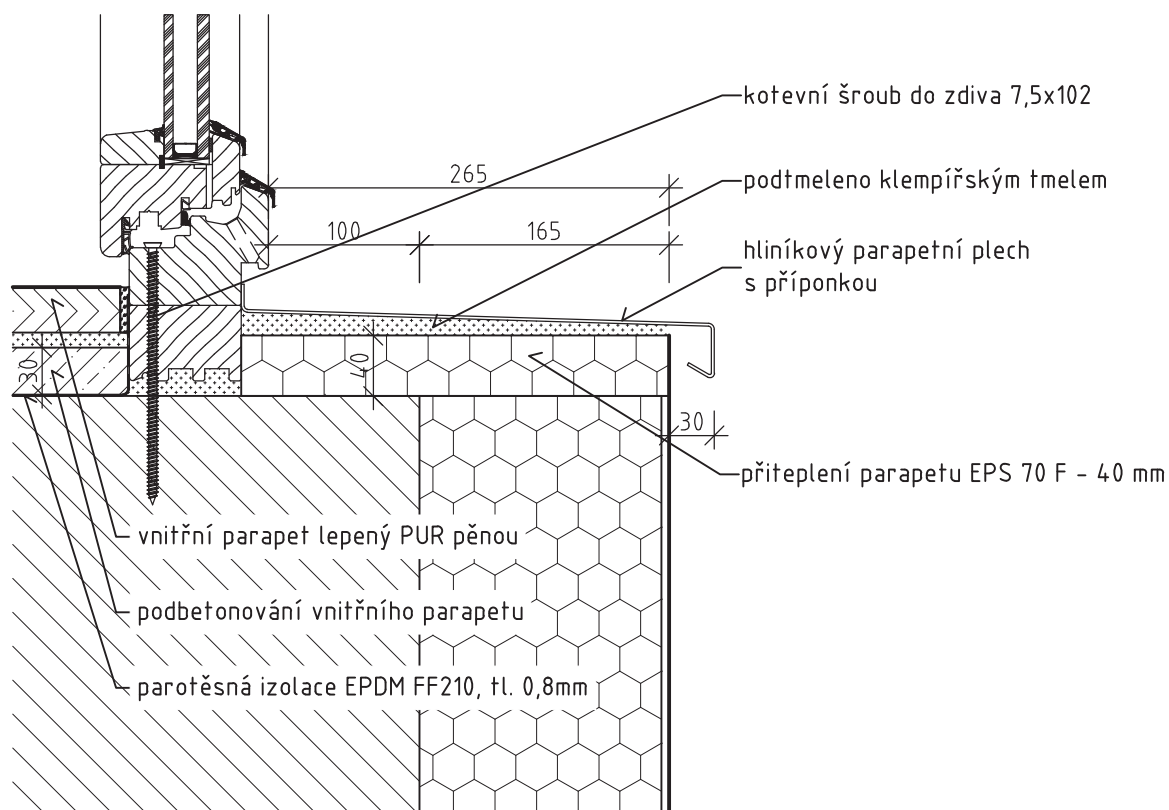
## Parapet



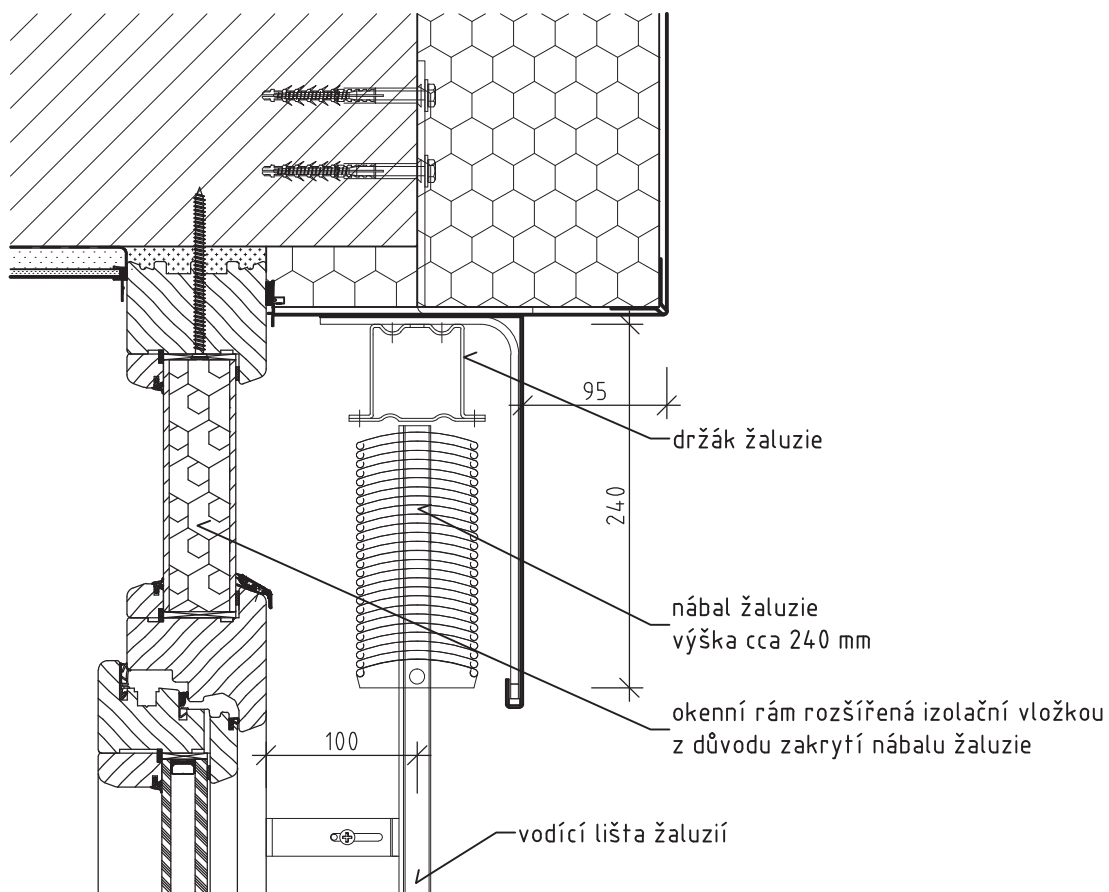
## Ostění, nadpraží



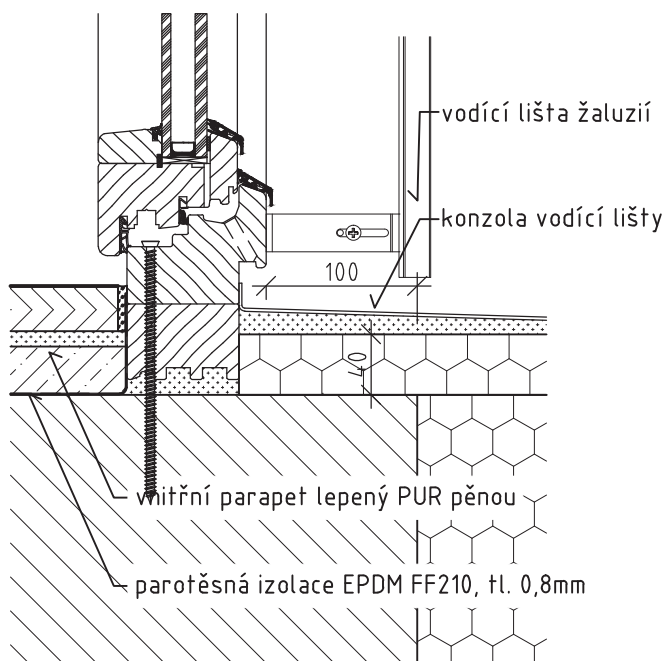
## Parapet



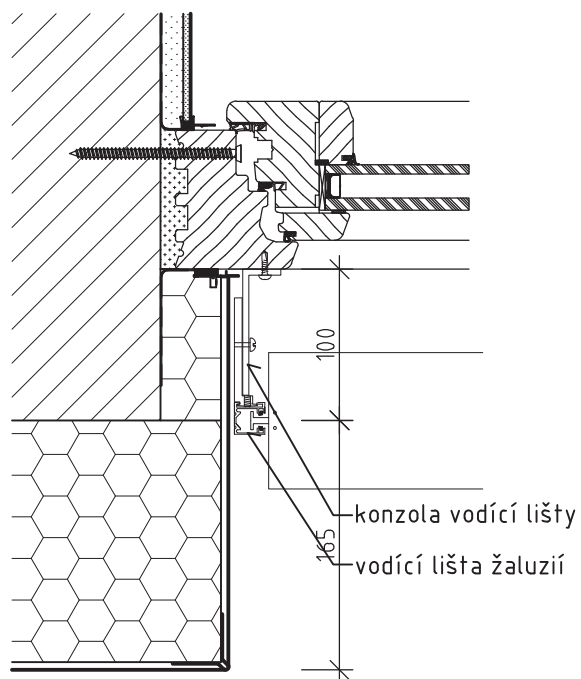
## Dolní uchycení vodící lišty



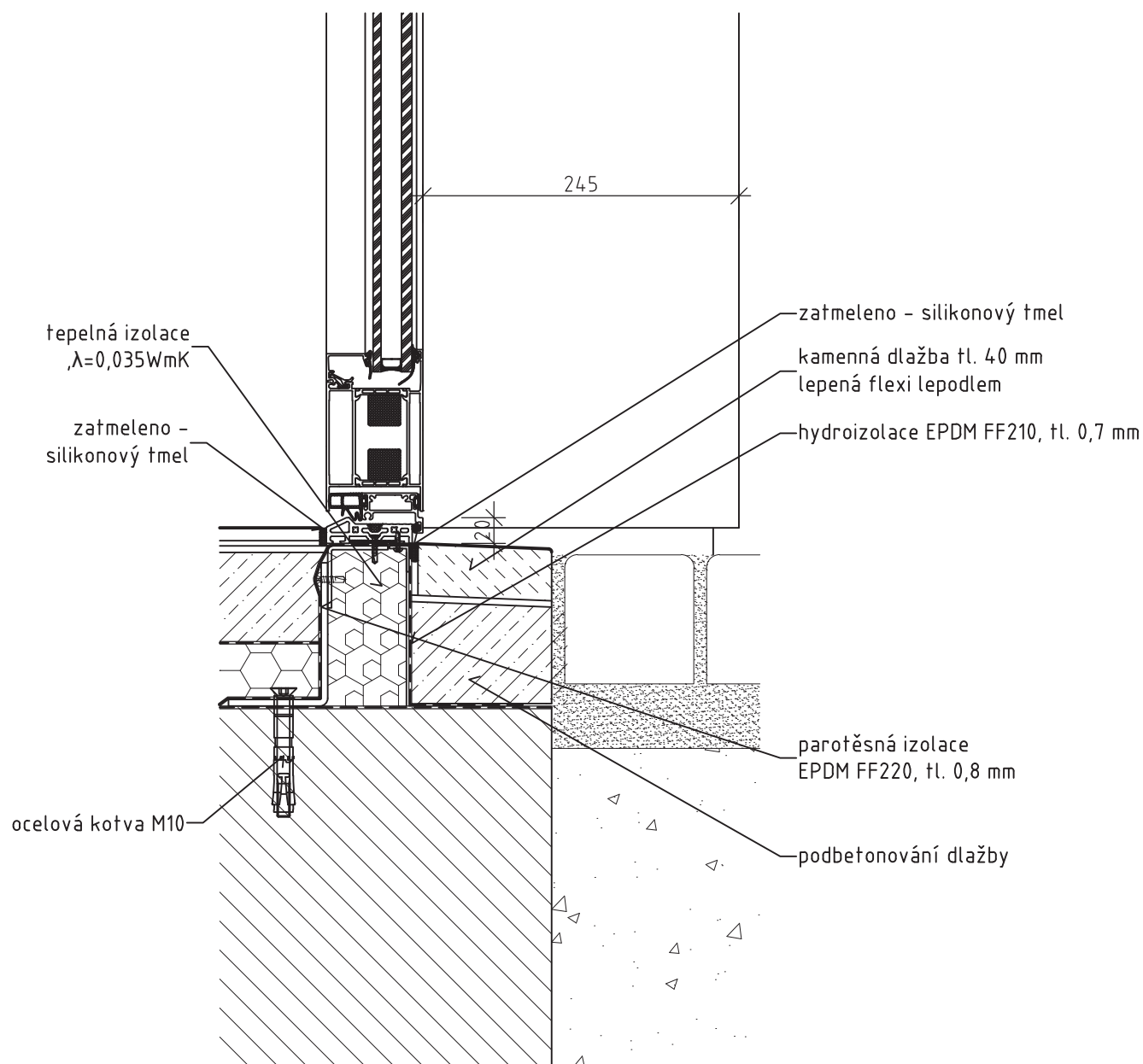
## Dolní uchycení vodící lišty



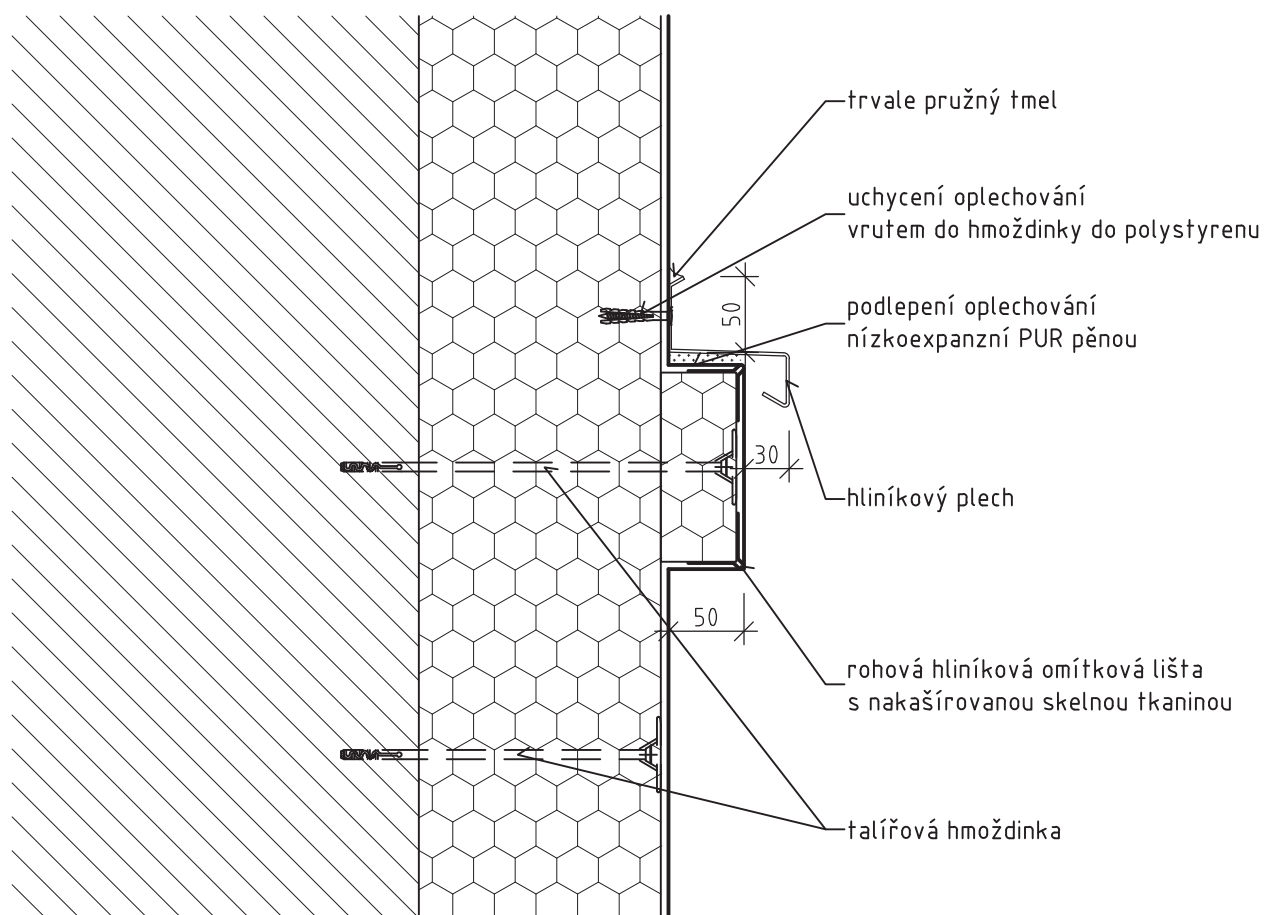
## Boční vodící lišta



## Bezbariérový vstup



## Falešná římsa



oplechování atiky  
hliníkovým plechem tl. 1 mm

deska CETRISTl.18mm lepena PUK lepidlem  
k podkladu a dokotvena  
talířovou hmoždinkou s kov.trnem  
a plast.hlavou 10x220 po 500mm

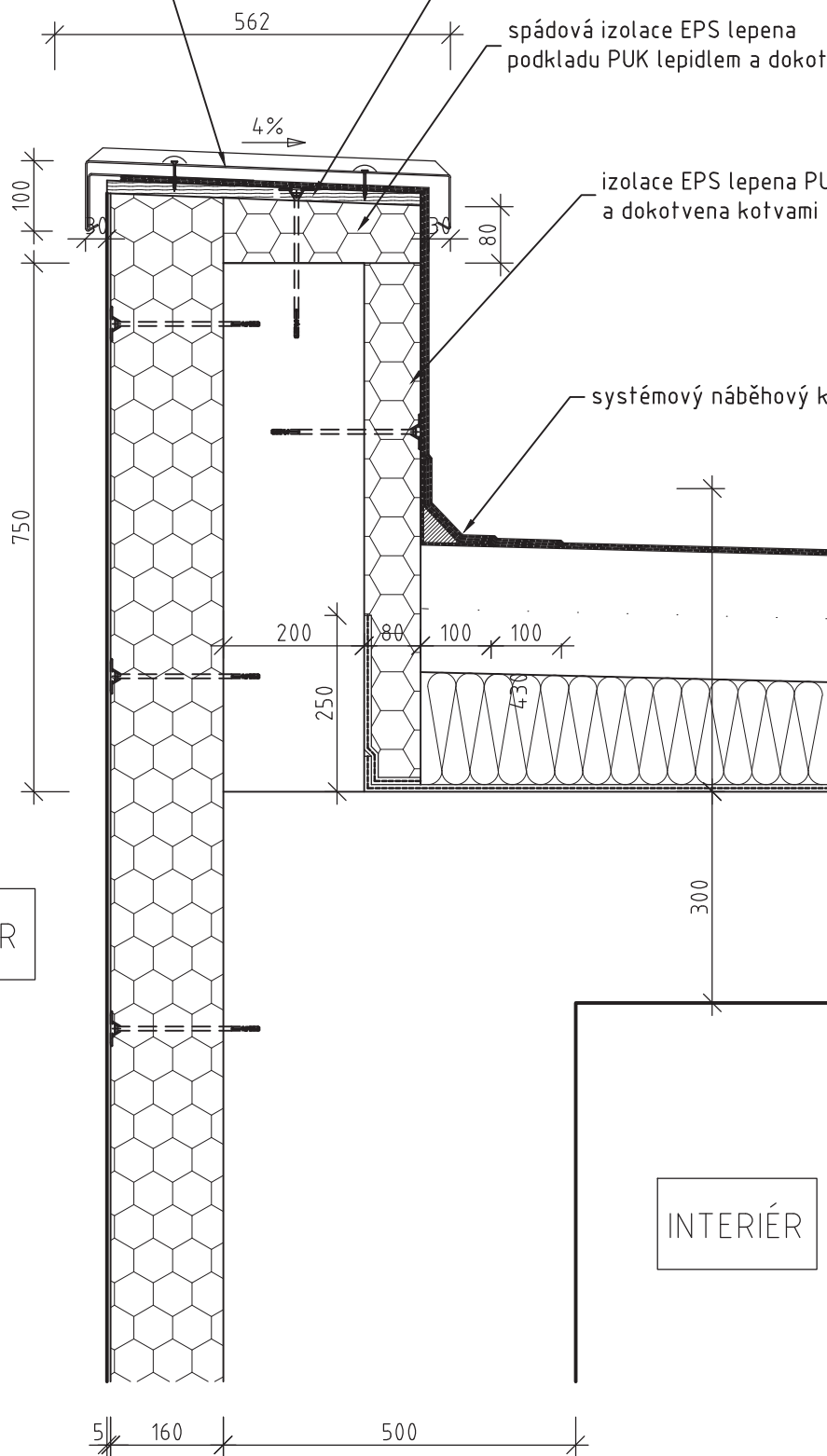
spádová izolace EPS lepena  
podkladu PUK lepidlem a dokotvena

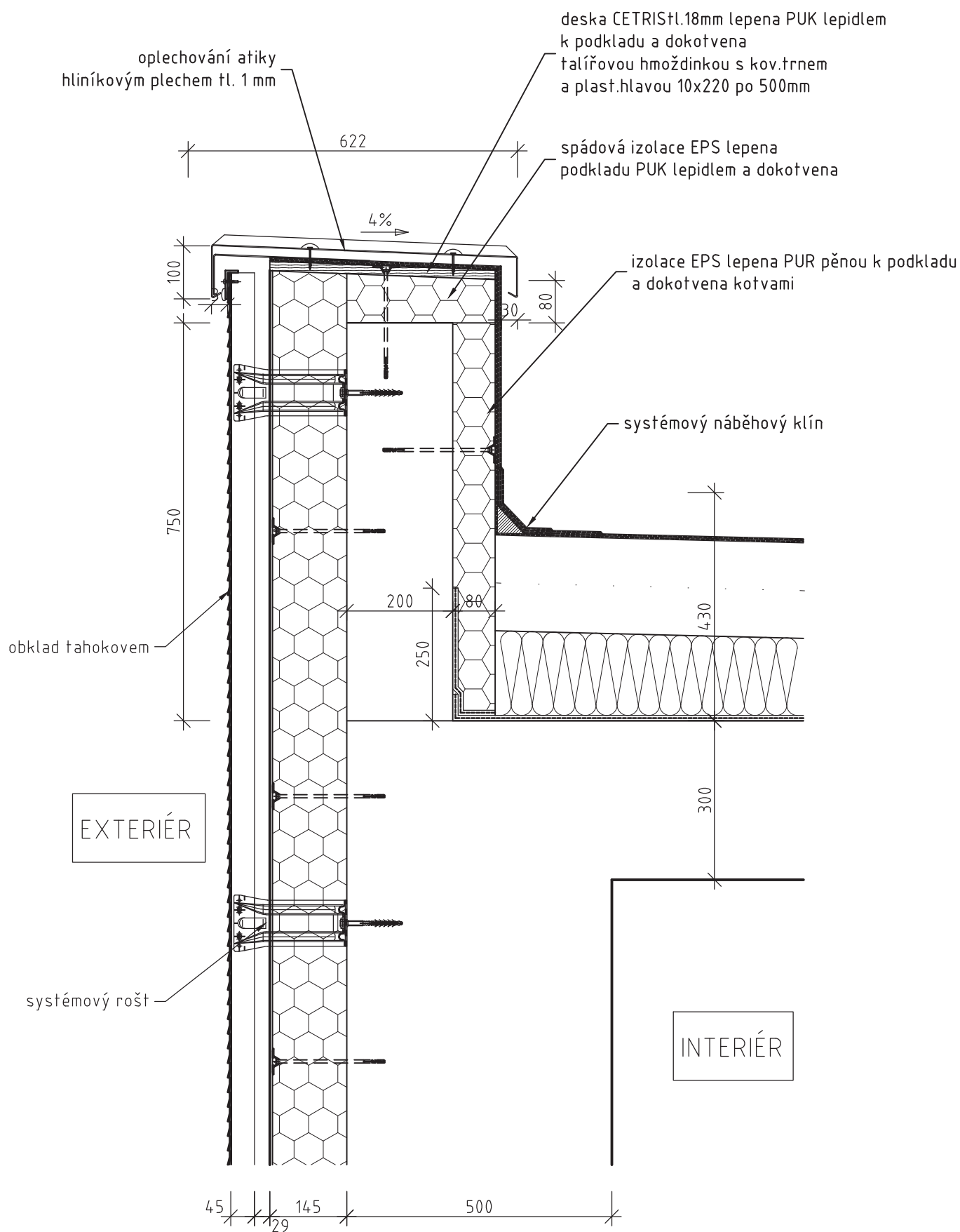
izolace EPS lepena PUR pěnou k podkladu  
a dokotvena kotvami

systémový náběhový klín

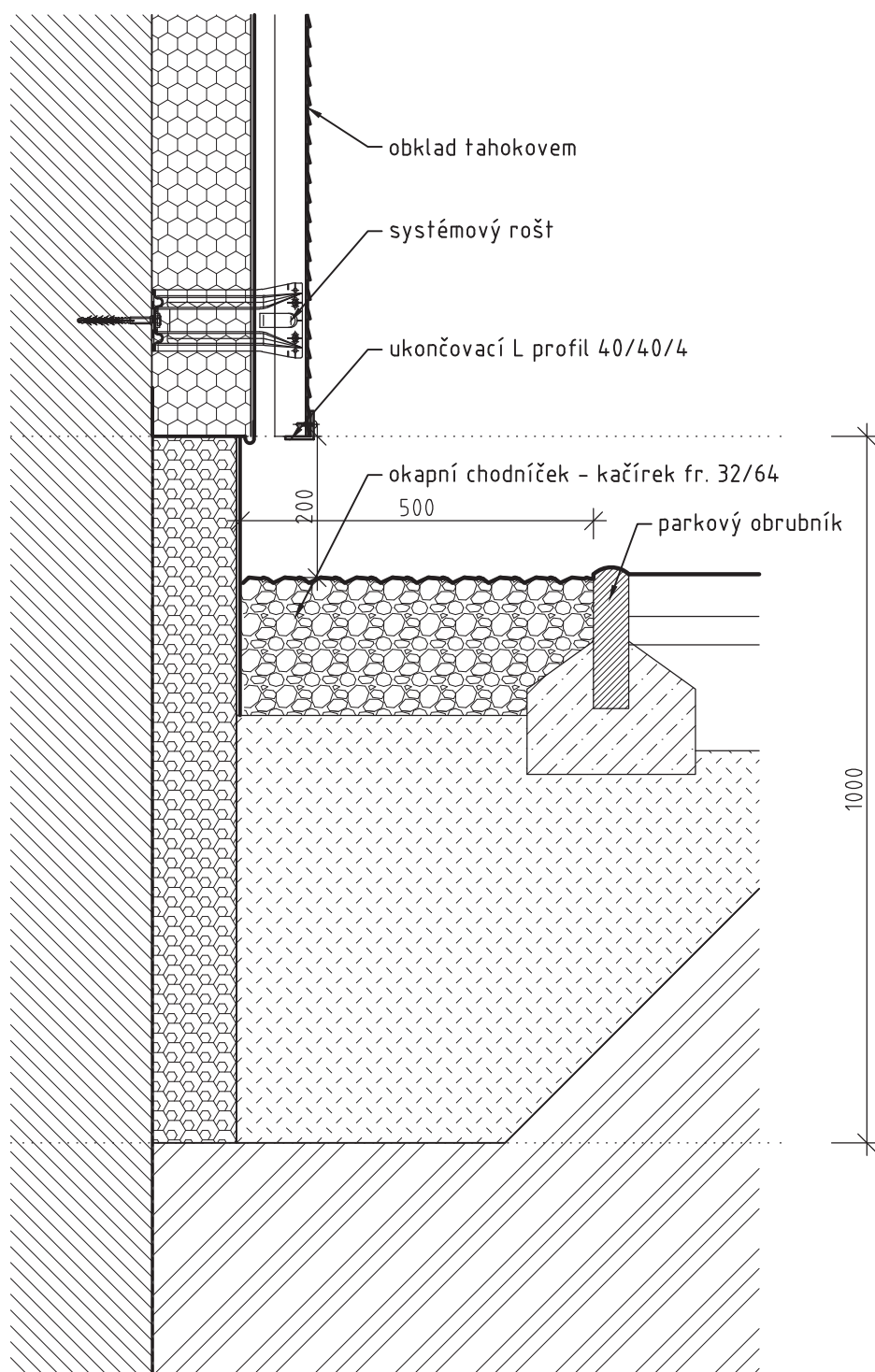
EXTERIÉR

INTERIÉR

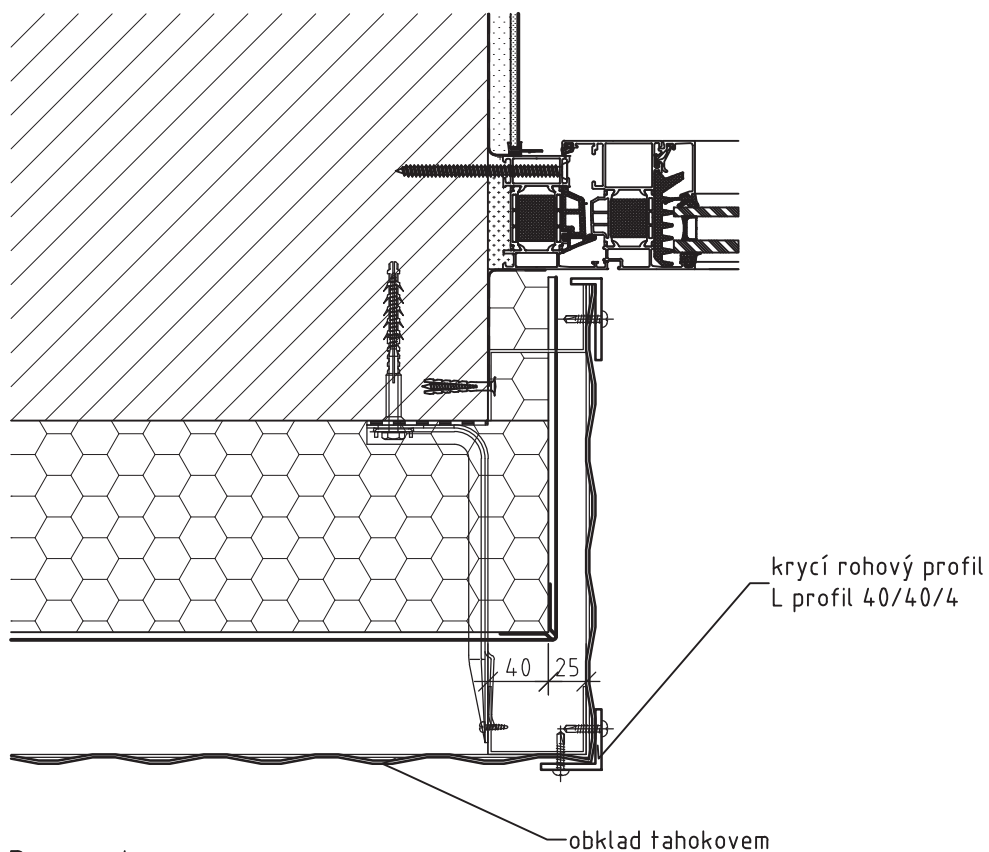




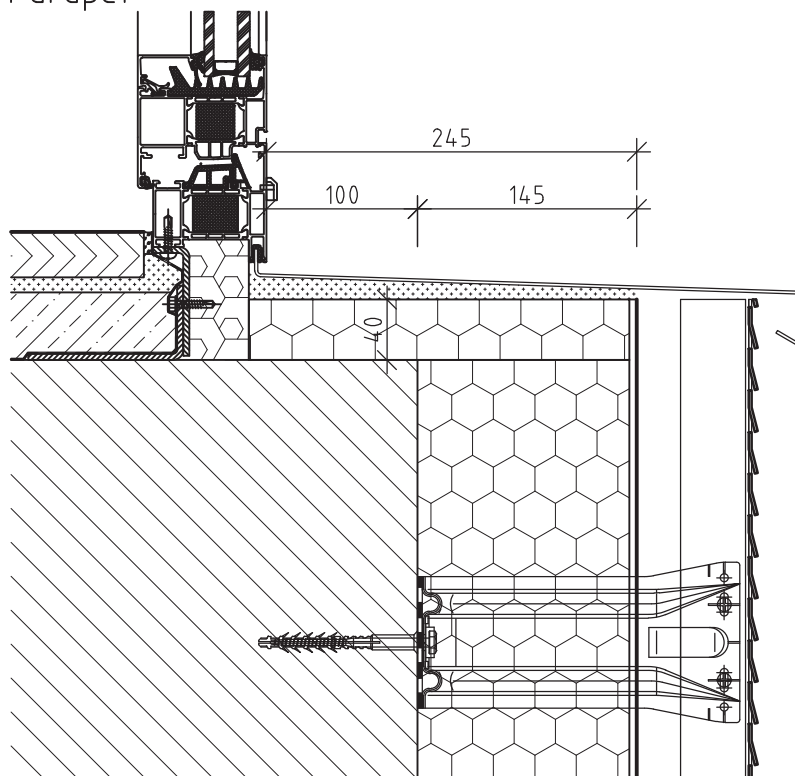


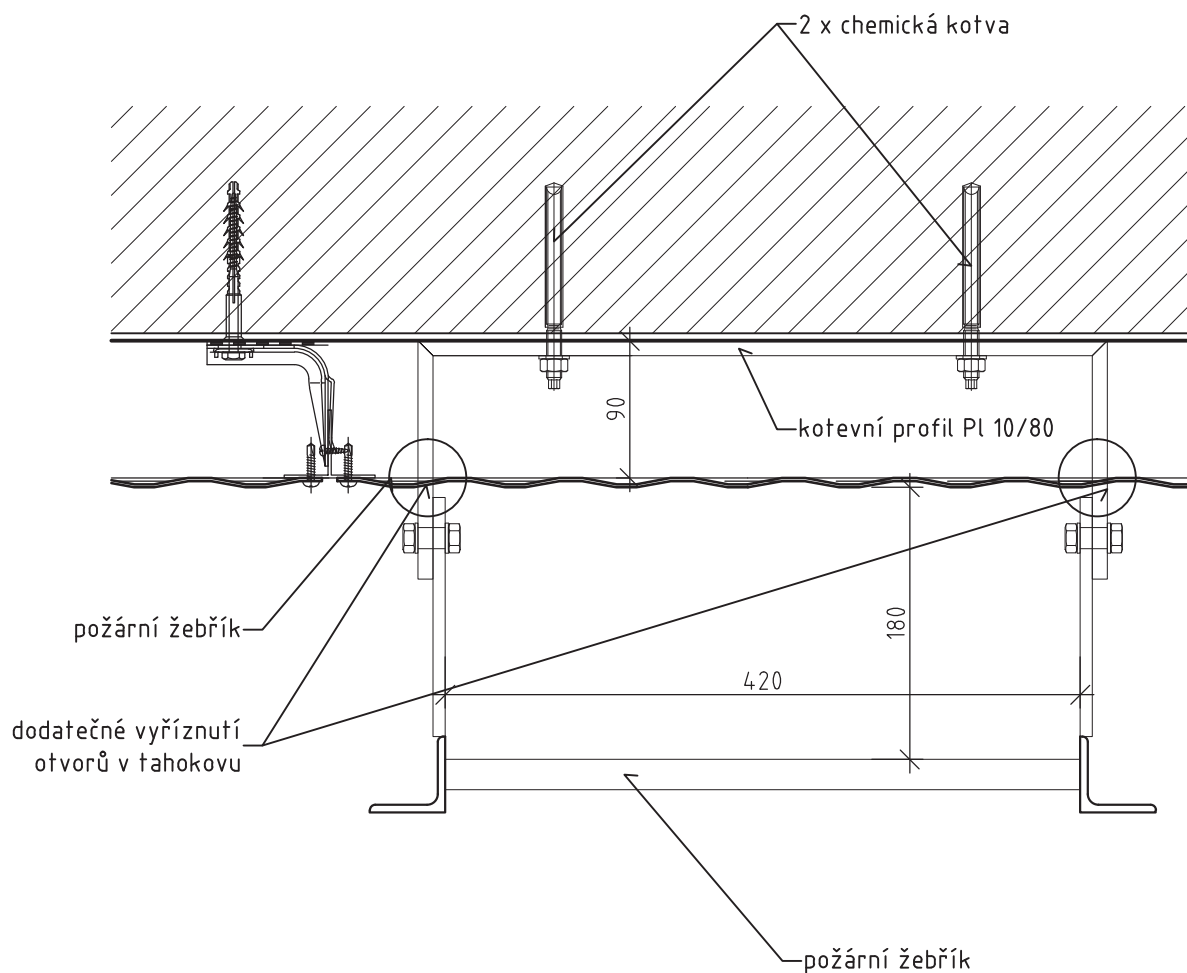


## Ostění, nadpraží



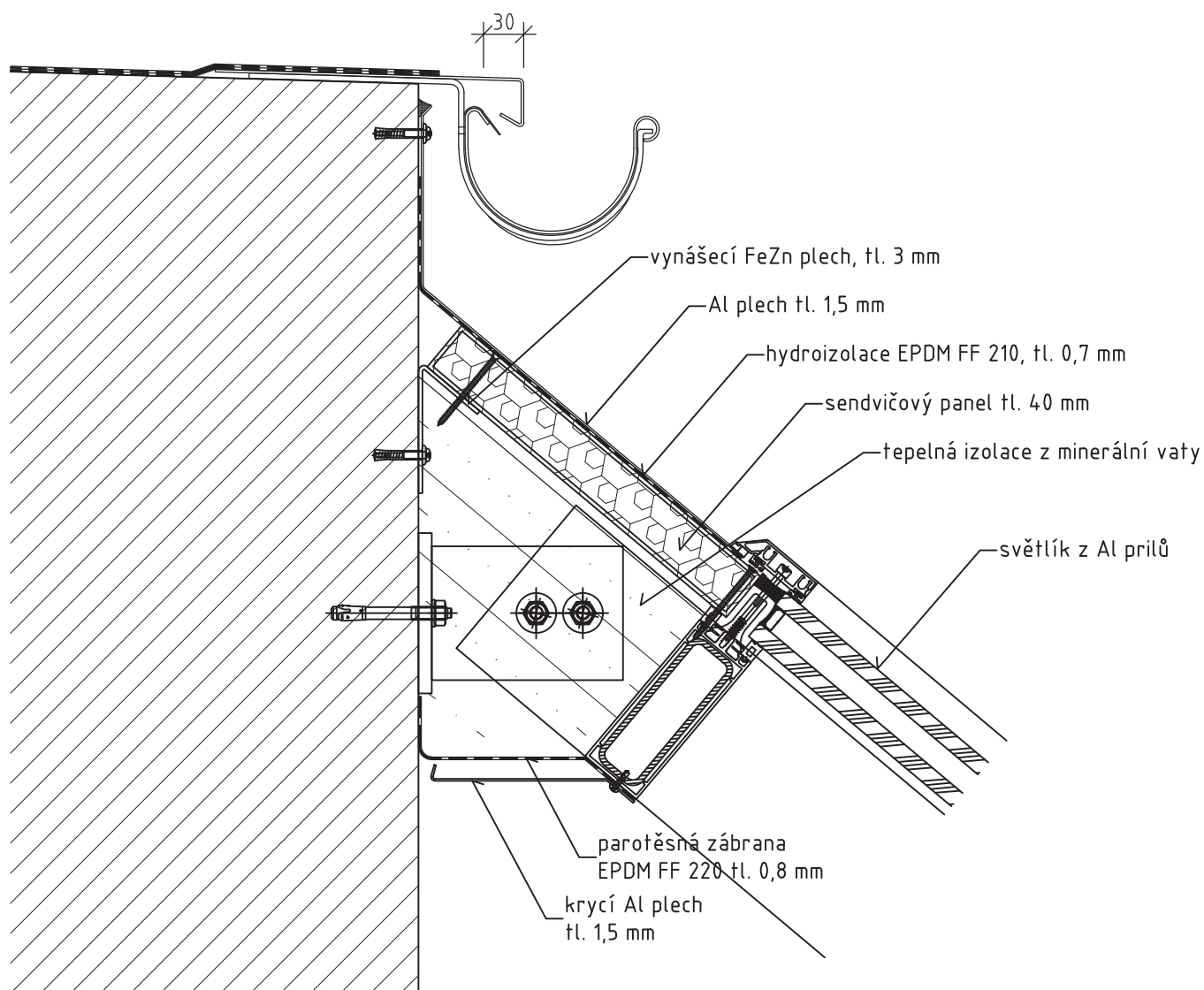
## Parapet

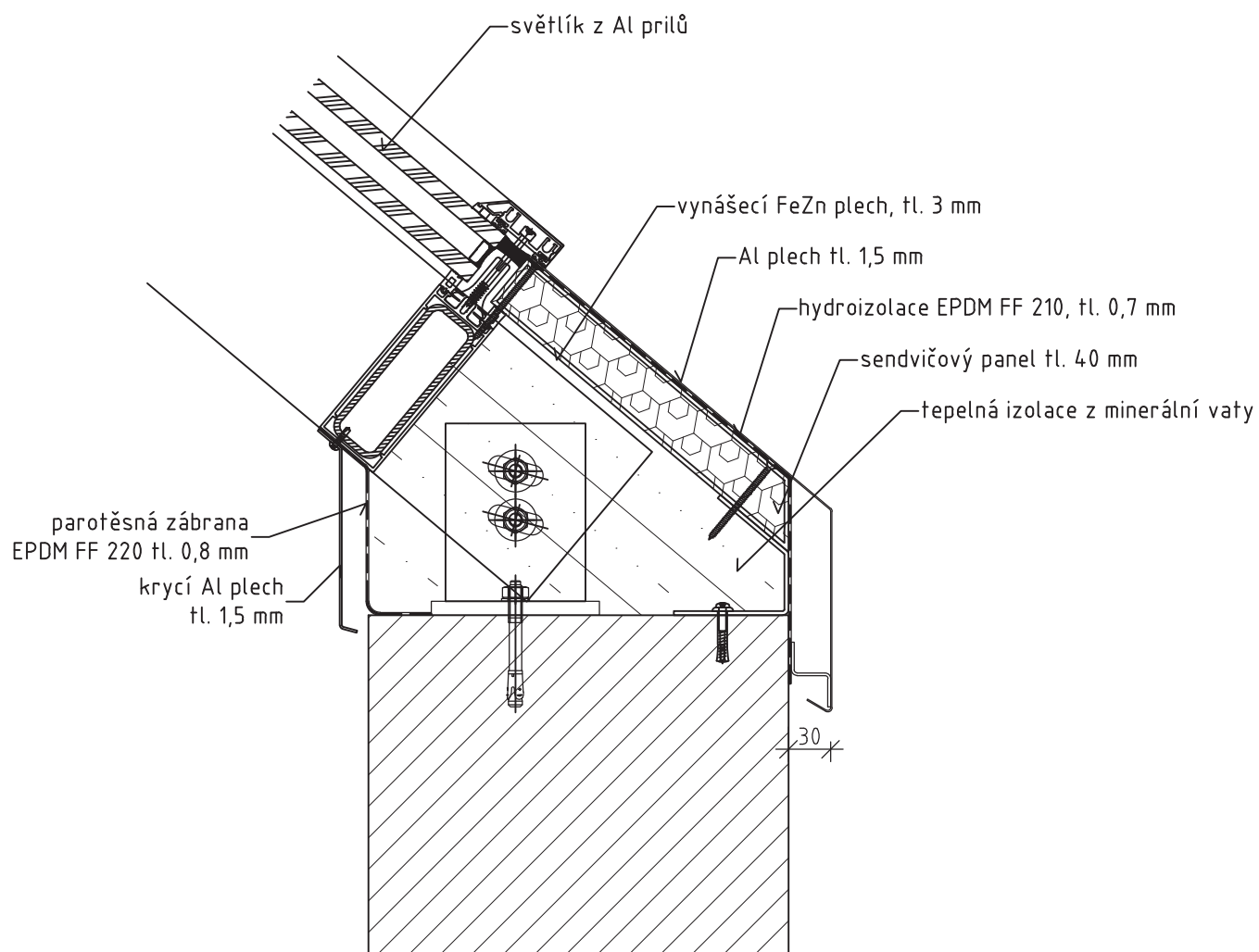


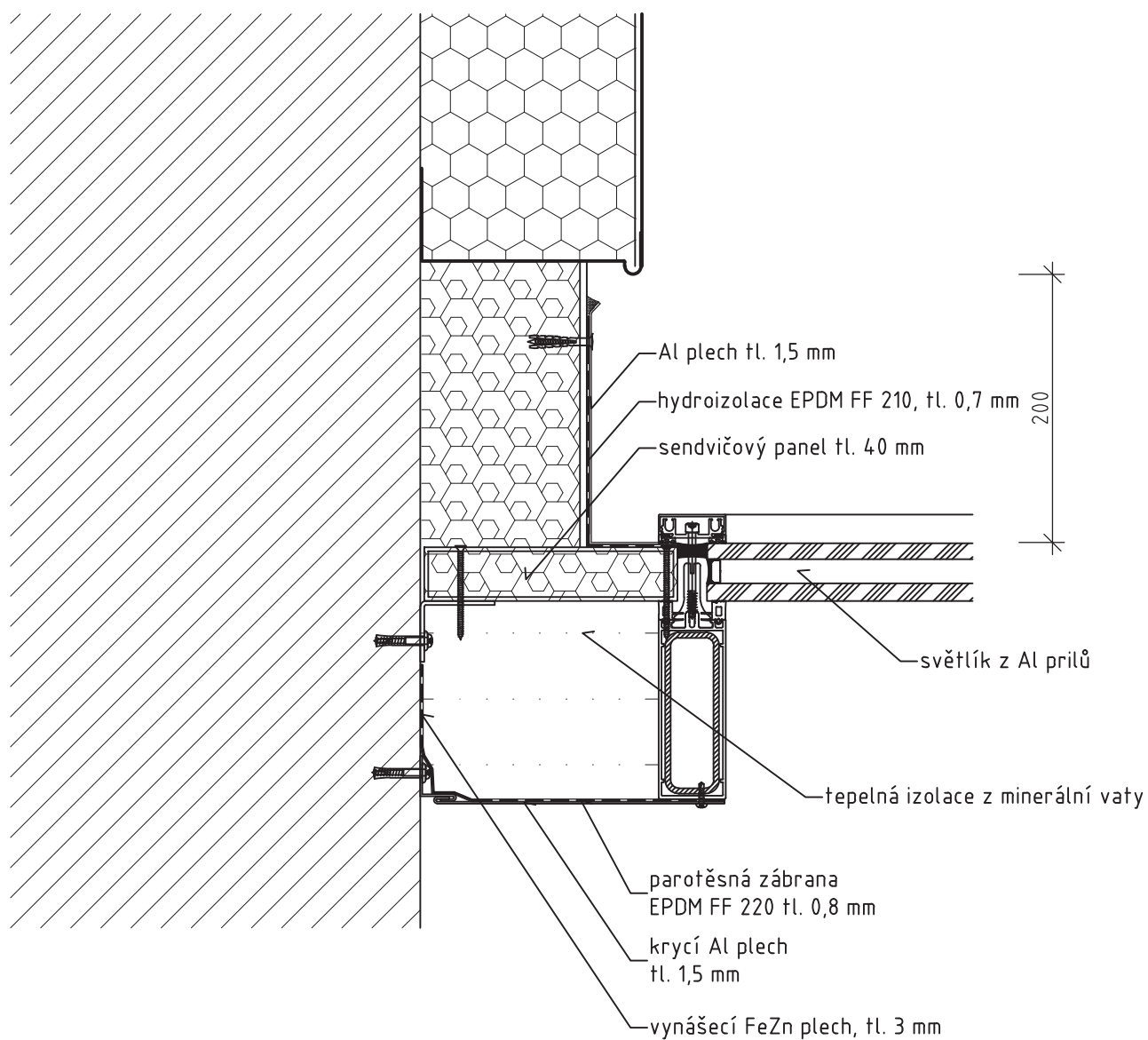


Postup:

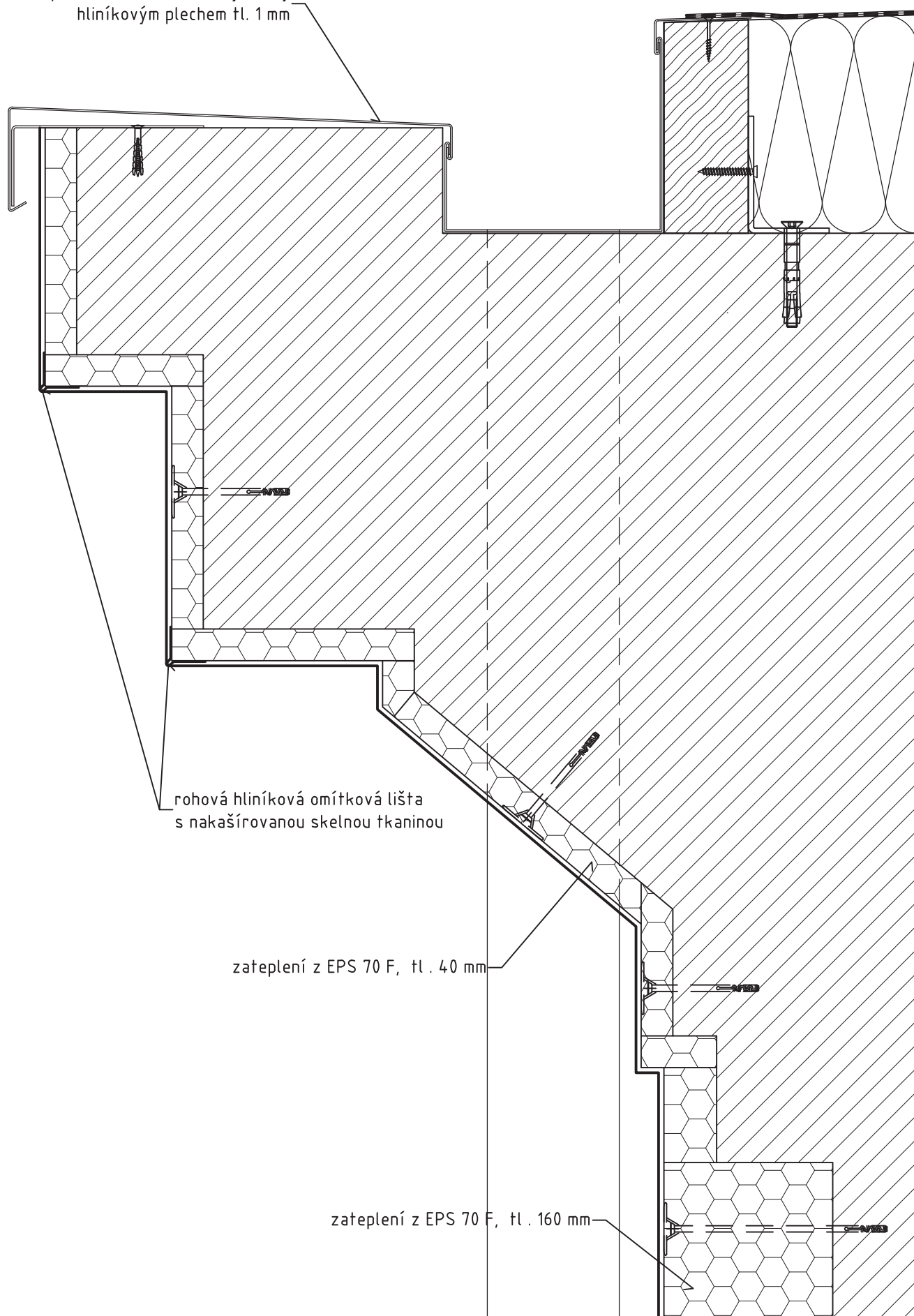
1. vytvoření rastru tahokovového obkladu
2. osazení kotevních prvků žebříku
3. provedení obkladu z tahokovu s vyříznutím otvorů v místě prostupu kotevního profilu
4. montáž požárního žebříku







oplechování horní strany římsy  
hliníkovým plechem tl. 1 mm



rohová hliníková omítková lišta  
s nakaširovanou skelnou tkaninou

zateplení z EPS 70 F, tl. 40 mm

zateplení z EPS 70 F, tl. 160 mm